

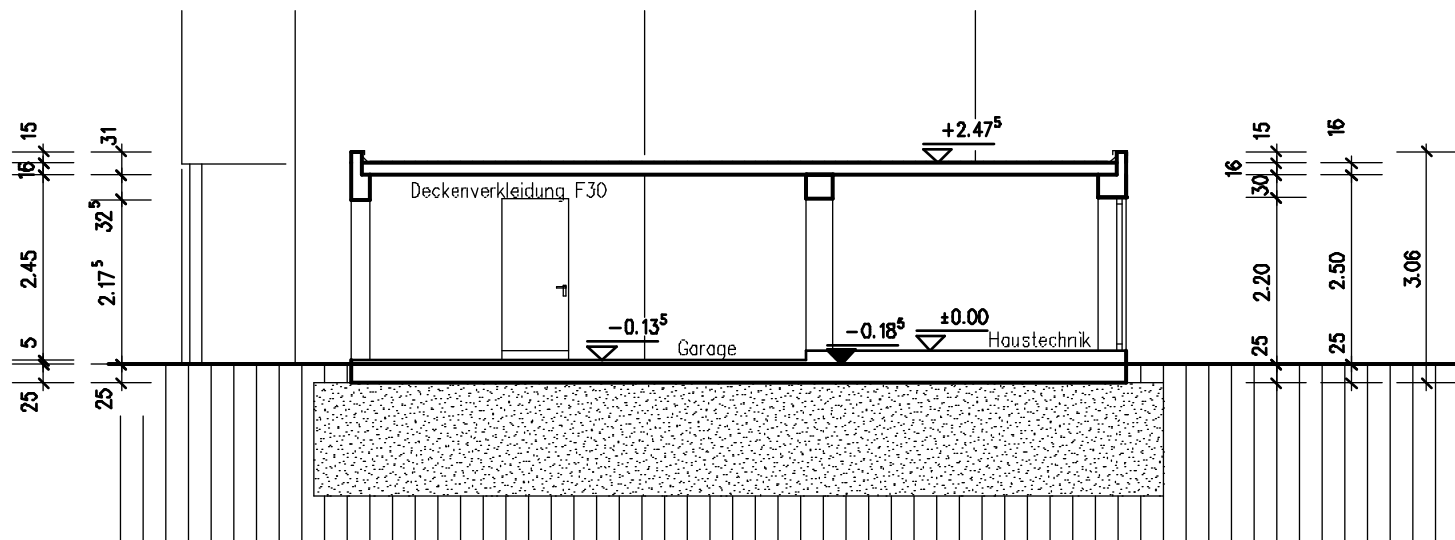
DACHAUFBAU PULTDACH 30° :
 ZIEGELEINDECKUNG
 HOLZPFETTENKONSTRUKTION N. STATIK
 WARMEDÄMMUNG SIEHE
 WARMESCHUTZNACHWEIS

FUSSBODENAUFBAU DG :
 BELAG 1 CM
 BODENAUFBAU NACH FUSSBODEN-
 HEIZUNGSSYSTEM CA. 14 CM
 STAHLBETONDECKE 18 CM

FUSSBODENAUFBAU EG :
 BELAG 1 CM
 BODENAUFBAU NACH FUSSBODEN-
 HEIZUNGSSYSTEM CA. 17.5 CM
 STAHLBETONSOHLE 25 CM
 SAUBERKEITSSCHICHT
 SCHOTTER 1.20 - 1.50 M

ANSCHLUSS AN
 VORH. STRASSEN-
 KANAL
 D= +0.15 (161.32 ü. NN)
 S= -3.02 (158.15 ü. NN)

SCHNITT A - A



DACHAUFBAU FLACHDACH :
 KIESSCHÜTTUNG
 DACHABDICHTUNG
 HOLZBALKENDECKE 16 CM

FUSSBODENAUFBAU HAUSTECHNIK :
 BELAG 1 CM
 BODENAUFBAU NACH FUSSBODEN-
 HEIZUNGSSYSTEM CA. 17.5 CM
 STAHLBETONSOHLE 25 CM
 SAUBERKEITSSCHICHT
 SCHOTTER 1.20 - 1.50 M

FUSSBODENAUFBAU GARAGE :
 BELAG 1 CM
 VERBUNDESTRICH 4 CM
 STAHLBETONSOHLE 25 CM
 SAUBERKEITSSCHICHT
 SCHOTTER 1.20 - 1.50 M

SCHNITT B - B