

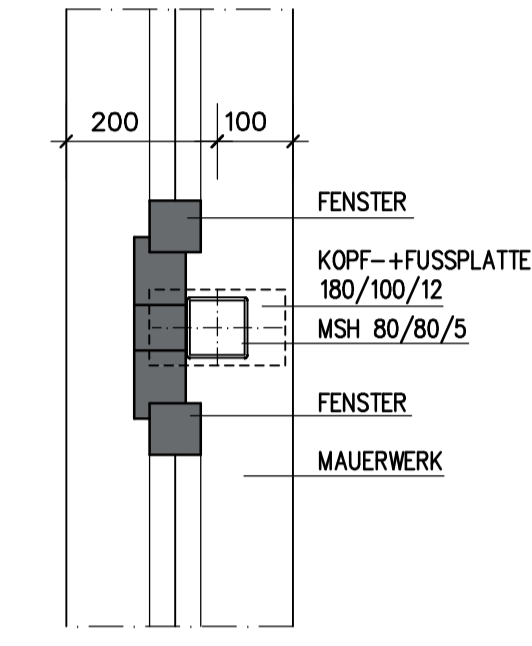
- ① BA/DA 18/18 - FLACHDACHENTWASSERUNG
- ② BA/DA 20/64 (20/20) - ABWASSER TOILETTEN / URINALE
- ③ BA/DA 15/59 (15/15) - ABWASSER HWB
- ④ BA 18/26 - WS/DA 18/18 - FLACHDACHENTWASSERUNG
- ⑤ BA/WS/DA 18/18 - FLACHDACHENTWASSERUNG
- ⑥ BA/WS/DA 18/18 - FLACHDACHENTWASSERUNG

	MW 6/DBM		BETON
	WARMEDÄMM-MAUERWERK		STAHLBETON
	DÄMMUNG		TROCKENBAU
	STANDERWAND		

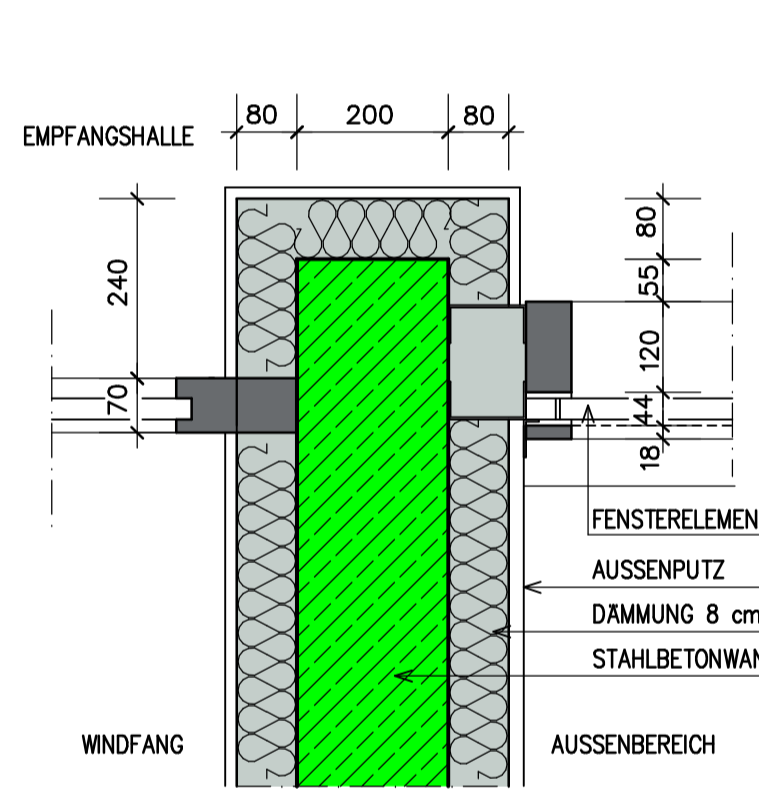
AR = AUFSETZ-RAFFSTORE  
 FENSTERHOHE = 1.50 m / 2.50 m - KASTENHOHE = 30 cm

OK RFB EG = - 0.16<sup>m</sup> - OK FFB EG = ± 0.00 m

DETAIL EG1 M. 1:10



DETAIL EG2 M. 1:10



**BEI DER AUSFÜHRUNG ZU BEACHTEN:**

ALLE MASZANGABEN SIND VOR BAUBEGINN DURCH DEN AUSFÜHRENDEN EIGENVERANTWORTLICH ZU PRÜFEN. UNSTIMMIGKEITEN SIND MIT DER BAULEITUNG ABZUKLÄREN. DIE STATISCHE BERECHNUNG IST BEI DEN AUSFÜHRUNGEN ZU BERÜCKSICHTIGEN. DIES GILT AUCH FÜR DIE BAUTEILE, DIE IN DEN AUSFÜHRUNGSZEICHNUNGEN NICHT EXTRA AUFGEFÜHRT SIND. HORIZONTALE ISOLIERUNG GEM. DIN VORSEHEN. ERDRUCKBÄLKEN GEM. STATIK EINBAUEN. ALLE INNENWÄNDE SIND MIT DEN AUSSENWÄNDEN ZU VERZAHNEN BZW. KRAFTSCHLUSSIG ZU VERBINDEN. ALLE WANDSCHLITZE SIND IM VERBAND ZU MAUERN. ALLE DECKENDURCHBRÜCHE SIND NACH DEM BETONIEREN FREIZULEGEN, AUCH DURCH DIE DECKENPLATTEN. NACH DEM AUFLEGEN DER DECKENPLATTEN IST VOR DEM BETONIEREN ALLER GESCHOSSDECKEN DIE AUSFÜHRENDE ELEKTROFIRMA ZU VERANLASSEN, DIE LEERROHRE DER ELEKTROINSTALLATION EINZUBRINGEN. STAHLBETONTEILE DÜRFEN ERST DANN BETONIERT WERDEN, WENN DIE BEWEHRUNG DURCH DIE BAUAUFSICHTSBEHÖRDE, DEN STATIKER ODER DEN BEAUFTRAGTEN PRÜFINGENIEUR KONTROLLIERT UND FREIGEgeben IST. BEI PARKETT ALS BODENBELAG IST AUF DER ROHBETONDECKE EINE DAMPFBREMS NACH DIN AUFZUBRINGEN! ALLE MASZE SIND ROHBAUMASZE. TUR- UND BRUSTUNGSHOHNEN SIND AB OKRFB VERMASZT!

EINGANGSPORTAL UND TREPPE S. GES. PLAN