
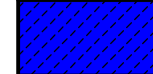

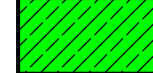
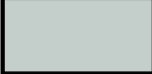

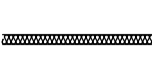
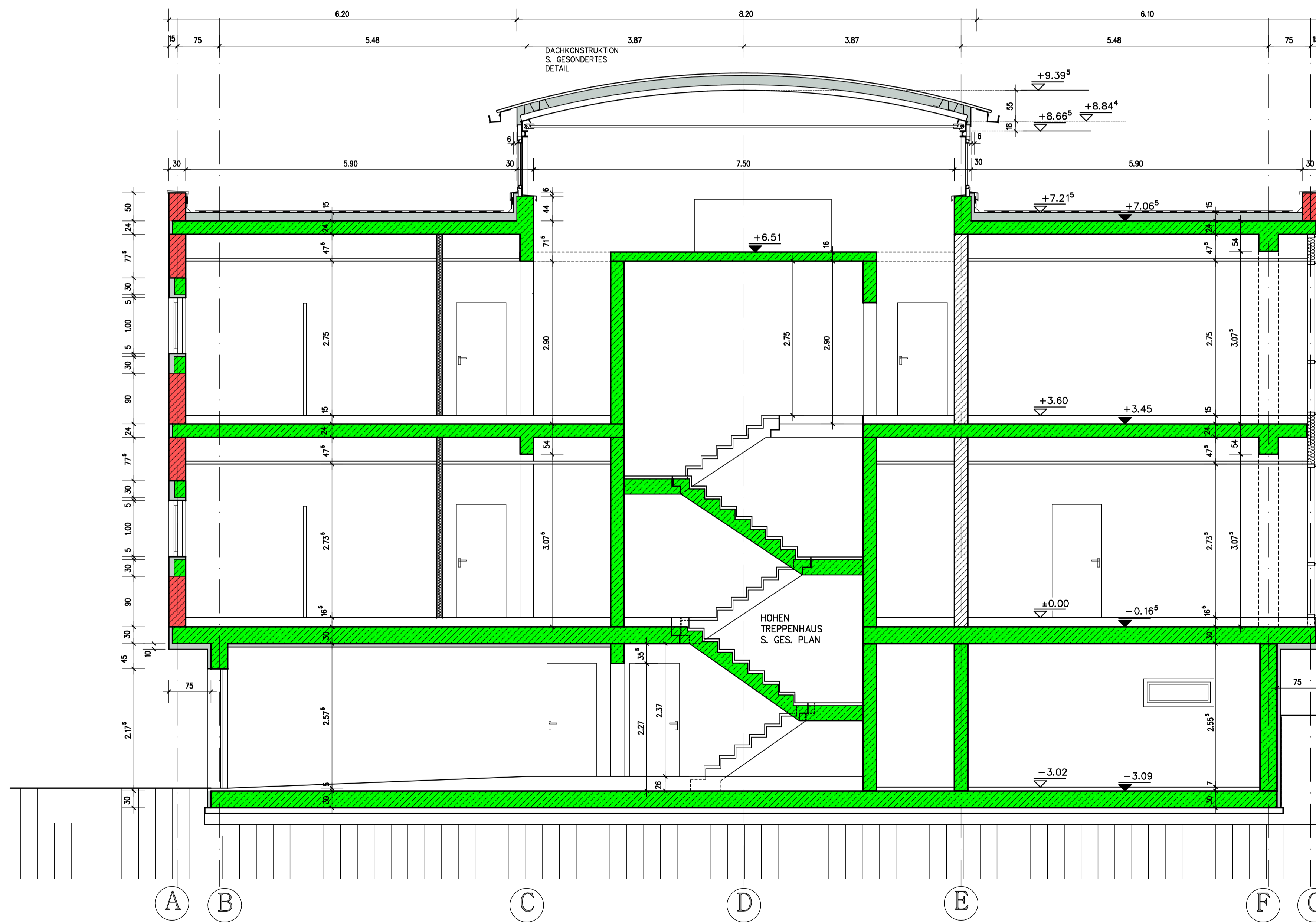


BEI DER AUSFÜHRUNG ZU BEACHTEN:

ALLE MASZANGABEN SIND VOR BAUBEGINN DURCH DEN AUSFÜHRENDE
EIGENVERANTWORTLICH ZU PRÜFEN.
UNSTIMMIGKEITEN SIND MIT DER BAULEITUNG ABZUKLÄREN.
DIE STATISCHE BERECHNUNG IST BEI DEN AUSFÜHRUNGEN ZU BERÜCKSICHTIGEN.
DIES GILT AUCH FÜR DIE BAUTEILE, DIE IN DEN AUSFÜHRUNGSZEICHNUNGEN
NICHT EXTRA AUFGEFÜHRT SIND.

	MW 6/DBM		BETON
	WARMEDAMM-MAUERWERK		STAHLBETON
	DÄMMUNG		TROCKENBAU
	STANDERWAND		



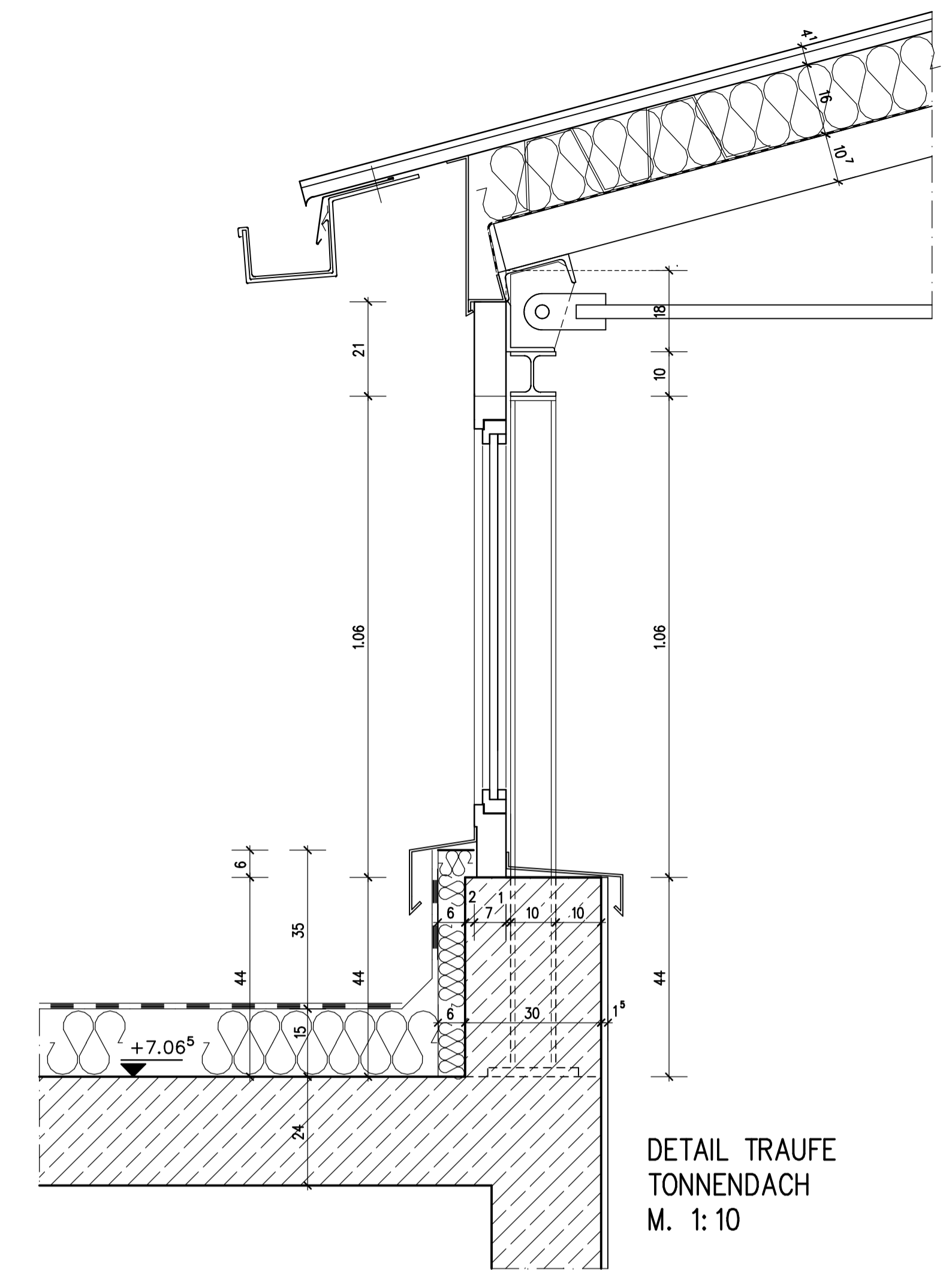
DACHAUFBAU TONNENDACH :
TRAPEZBLECH-SANDWICHELEMENTE
WARMEDÄMMUNG 12 CM WLG 030
STAHLKONSTRUKTION N. STATIK

DACHAUFBAU FLACHDACH :
KIESSCHÜTTUNG
ABDICHTUNG NACH DIN
WARMEDÄMMUNG 15 CM WLG 035
STAHLBETONDECKE 24 CM

FUSSBODENAUFBAU OG :
BELAG 1 CM
BODENAUFBAU NACH FUSSBODEN-
HEIZUNGSSYSTEM CA. 14 CM
STAHLBETONDECKE 24 CM

FUSSBODENAUFBAU EG :
BELAG 1 CM
BODENAUFBAU NACH FUSSBODEN-
HEIZUNGSSYSTEM CA. 15.5 CM
STAHLBETONDECKE 24 CM

FUSSBODENAUFBAU KG :
BELAG 1 CM
VERBUNDESTRICH 4 - 6 CM
STAHLBETONSOHLE 30 CM
NACH STATIK
SAUBERKEITSSCHICHT
SCHÖTTER 30 CM



DETAIL TRAUFEN
TONNENDACH
M. 1:10